

# Как узнать локальный сетевой IP-адрес камеры VStarcam



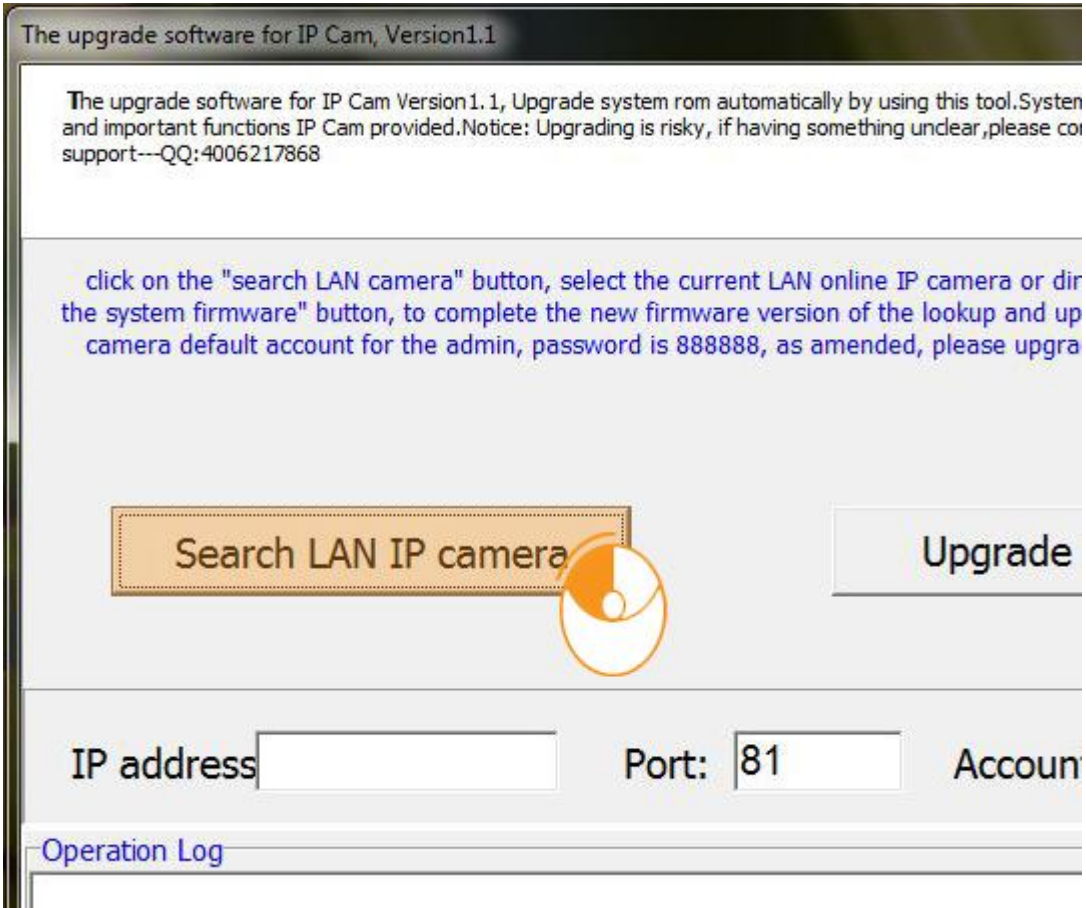
Подсоедините с помощью сетевого кабеля камеру к компьютеру, подключите камеру к сети питания,



Скачайте и запустите на компьютере программу [Smart Upgrade Tool](#),



Нажмите кнопку **"Search LAN IP Camera"**,



Программа произведёт автоматический поиск камер, подключенных к локальной сети и выдаст список устройств в таблице с указанием их IP-адреса и порта, для завершения просмотра нажмите "OK",

